

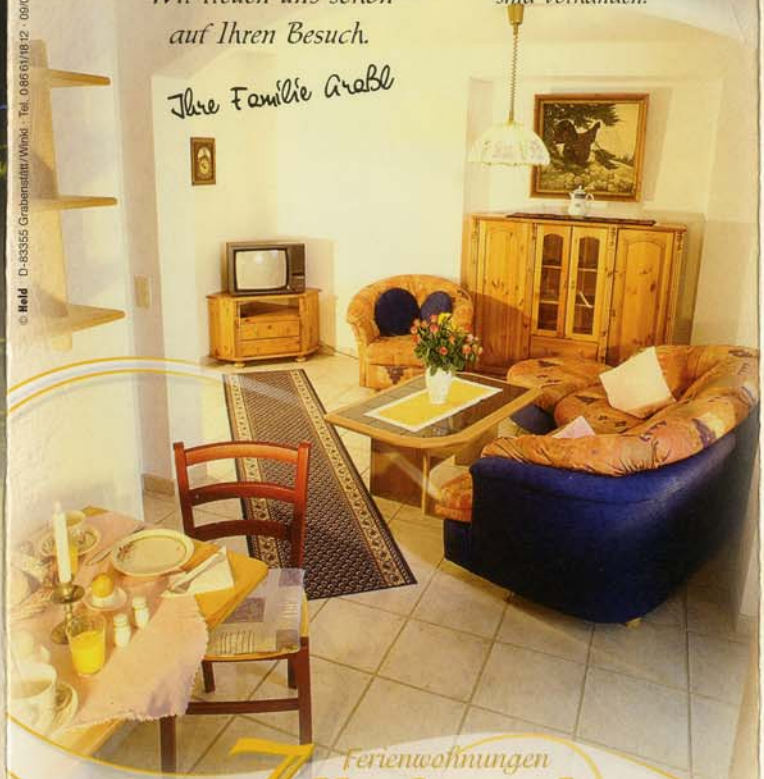
Umgeben von den mächtigen Bergen der Bayerischen Alpen inmitten grüner Wiesen und Wälder finden Sie das „Zillnhäusl“. Ruhig und dennoch zentral gelegen, ist es der ideale Platz für einen erlebnisreichen und erholsamen Urlaub.



Bushaltestelle in der Nähe.  
Genügend Parkplätze sind vorhanden.

Wir freuen uns schon auf Ihren Besuch.

Ihre Familie Grabl



Ferienwohnungen  
**Zillnhäusl**

Familie Grabl · Untersteinerstr. 22  
Tel.: 086 52/6 68 86 · Fax: 086 52/65 70 12  
83471 Schönau am Königssee

e-mail: [grassl@zillnhaeusl.de](mailto:grassl@zillnhaeusl.de) — <http://zillnhaeusl.de>

Ferienwohnungen  
**Zillnhäusl**

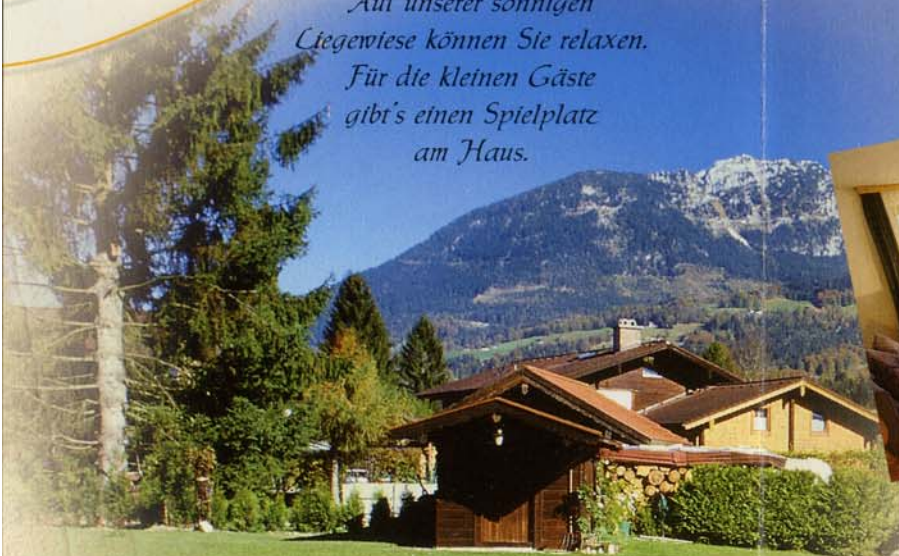


Schönau am Königssee  
Waldhauerstraße 25

# traumhafte *live*

Nutzen Sie die zahlreichen Freizeitangebote in Schönau und Umgebung. Wanderwege, Freibad, Kurgarten und Kurmittelhaus sind in nächster Nähe. Oder wie wär's mit Klettern, Radeln, Reiten, Schwimmen, Ski- und Snowboardfahren, Canyoning, Eislaufen, Rodeln...?

Auf unserer sonnigen Liegewiese können Sie relaxen. Für die kleinen Gäste gibt's einen Spielplatz am Haus.



So richtig zum Wohlfühlen sind unsere gemütlichen Ferienwohnungen. Komfortabel ausgestattet mit Du/WC, Schlafraum, Wohnzimmer, Küche, Sat/Kabel-TV und Balkon oder Terrasse, lassen sie keine Wünsche offen.



Natur erleben...